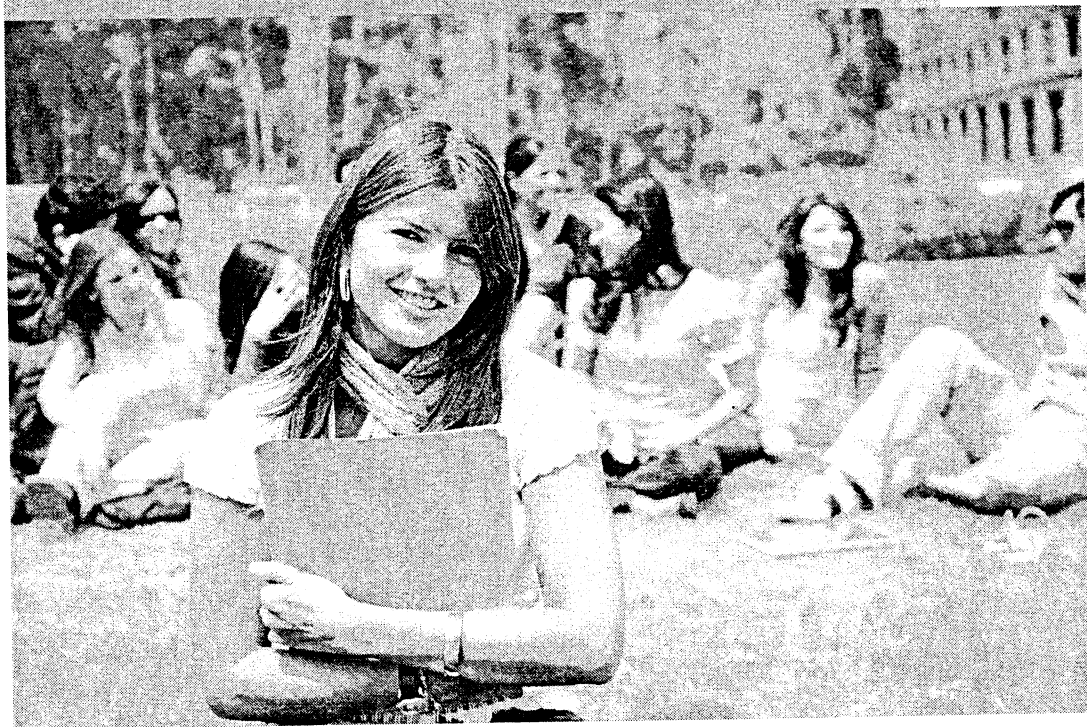


*Future Leaders*

# Πρόγραμμα Υποτροφιών PwC 2011-2012

Το πρόγραμμα απευθύνεται σε:

1. Απόφοιτους/τελειόφοιτους Α.Ε.Ι. για μεταπτυχιακά προγράμματα πλήρους φοίτησης
2. Στελέχη επιχειρήσεων για μεταπτυχιακά προγράμματα μερικούς φοίτησης



## pwc

**Μεταπτυχιακές σπουδές στην Ελλάδα ή στο εξωτερικό στους κλάδους:**  
Χρηματοοικονομικής, Διοίκησης Ανθρώπινου Δυναμικού, Τραπεζικής, Internal Audit, Risk Regulation, IT Systems & Security / Information Systems, Ναυτιλίας και Στατιστικής (Actuarial)

**Απαιτούμενα δικαιολογητικά & κριτήρια επιλογής:**

- Συμπλήρωση ηλεκτρονικής αίτησης [www.pwc.gr/scholarships](http://www.pwc.gr/scholarships) και προσκόμιση των πιο κάτω εντύπων
- Βιογραφικό σημείωμα
- Τίτλος πτυχίου με βαθμολογία  $\geq 7$  ή αντίστοιχα από αναγνωρισμένο πανεπιστήμιο εξωτερικού
- Δύο συστατικές επιστολές ακαδημαϊκού ή εργοδότη
- Βεβαίωση αποδοχής από το πανεπιστήμιο αν υπάρχει
- Πιστοποιητικό αγγλικής γλώσσας
- Αποδεικτικά στοιχεία εισοδημάτων των υποψηφίων και των οικογενειών τους (εκκαθαριστικά)
- Κείμενο με τους λόγους επιλογής του μεταπτυχιακού και της μελλοντικής αξιοποίησής του (300 λέξεις)

**Για στελέχη απαιτούνται επίσης:**

- Μία συστατική επιστολή απαραίτητως από τον υφιστάμενο εργοδότη
- Πιστοποιητικό εργοδοσίας με αναφορά στο χρόνο προϋπηρεσίας και τη θέση εργασίας (ελάχιστη προϋπηρεσία 2 χρόνια)

**Προθεσμία υποβολής αιτήσεων: 13 Μαΐου 2011**

**Πληροφορίες: [pwc.scholar@gr.pwc.com](mailto:pwc.scholar@gr.pwc.com) | 210 6874028**