



Ίδρυση Φοιτητικού Παραρτήματος της ASHRAE στη Σχολή Μηχανολόγων Μηχανικών ΕΜΠ

Η Σχολή Μηχανολόγων Μηχανικών του Εθνικού Μετσόβιου Πολυτεχνείου είναι στην ιδιαίτερα ευχάριστη θέση να ανακοινώσει την ίδρυση **Φοιτητικού Παραρτήματος** της **American Society of Heating, Refrigerating and Air-Conditioning Engineers (ASHRAE)** στο ΕΜΠ με γνώμονα την ενίσχυση των εκπαιδευτικών και ερευνητικών δράσεων της σχολής στο γνωστικό πεδίο της Ψύξης και της Εξοικονόμησης Ενέργειας και έπειτα από πρωτοβουλία αφενός, του Αναπληρωτή Καθηγητή του Σωτήριου Καρέλλα, μέλους ΔΕΠ του Εργαστηρίου Ατμοκινητήρων και Λεβήτων, αφετέρου, της Αναπληρώτριας Καθηγήτριας κας Ειρήνης Κορωνάκη, Διευθύντριας του Εργαστηρίου Εφαρμοσμένης Θερμοδυναμικής.

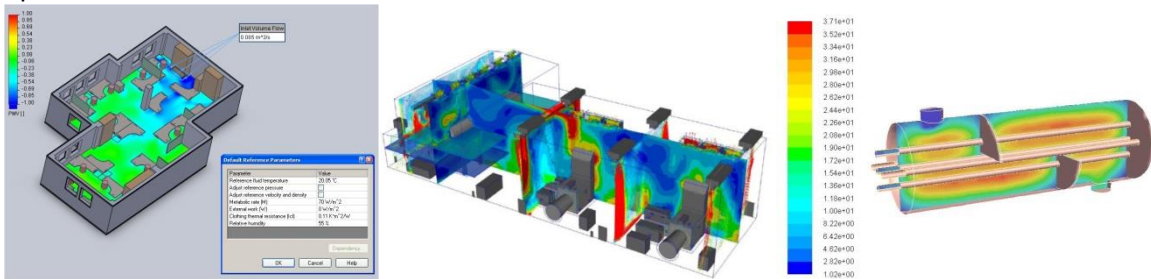
Η **American Society of Heating, Refrigerating and Air-Conditioning Engineers (ASHRAE)** είναι μια διεθνής επαγγελματική ένωση μηχανικών που δραστηριοποιούνται στα πεδία της Θέρμανσης, της Ψύξης και του Κλιματισμού. Αποστολή της είναι η προαγωγή των επιστημών που συνδέονται με τη θέρμανση, τον εξαερισμό, τον κλιματισμό και την ψύξη με απώτερους στόχους τη βελτίωση της ποιότητας ζωής και τη διασφάλιση της αειφόρου ανάπτυξης. Όραμα της ASHRAE είναι να αποτελέσει παγκόσμιο ηγέτη στο σχεδιασμό και την κατασκευή συστημάτων θέρμανσης, ψύξης και κλιματισμού καθώς και να αναδειχθεί σε βασικό πάροχο τεχνικών προδιαγραφών και επαγγελματικών πόρων και εκπαίδευσης σε όλους τους εμπλεκόμενους επαγγελματίες, παράγοντες και φορείς. Ενδεικτικό του δυναμικού της είναι το γεγονός ότι ήδη διαθέτει περισσότερα από 55.000 μέλη σε πάνω από 130 χώρες, ενεργά σε 190 τοπικά παραρτήματα και τουλάχιστον 300 φοιτητικά παραρτήματα διεθνώς.

Αναγνωρίζοντας τη σπουδαιότητα της εκπαίδευσης των μελλοντικών μηχανικών, επιστημόνων και τεχνικών για τη βελτίωση της ποιότητας ζωής όλων, η ASHRAE επενδύει ενεργά προς την κατεύθυνση της παροχής ειδικών προνομίων και ευκαιριών στους φοιτητές μέλη της. Ενδεικτικά, η ASHRAE παρέχει ουσιαστική εκπαιδευτική, επαγγελματική και οικονομική υποστήριξη μέσα από:

- **Υποτροφίες και χορηγίες.** Με σκοπό να συνδράμει οικονομικά προπτυχιακούς και μεταπτυχιακούς φοιτητές των επιστημών της μηχανικής και της τεχνολογίας η ASHRAE προσφέρει περισσότερες από 20 υποτροφίες ετησίως ανεξαρτήτως των υποτροφιών που ενδέχεται να προσφέρουν τα τοπικά παραρτήματα. Επιπροσθέτως, με το πρόγραμμα χορηγίας εξοπλισμού δίνει τη δυνατότητα μικρής κλίμακας χρηματοδότησης εξοπλισμού μηχανολογικών και τεχνολογικών σχολών με σκοπό την εξοικείωση και την εξάσκηση φοιτητών σε τεχνολογίες ψύξης, θέρμανσης και κλιματισμού.
- **Διαγωνισμούς και βραβεία.** Η ASHRAE δρα ως χορηγός αλλά και αρωγός στη συμμετοχή φοιτητών σε διαγωνισμούς ακαδημαϊκού και επαγγελματικού ενδιαφέροντος στο πεδίο της Θέρμανσης, της Ψύξης και του Κλιματισμού. Ενδεικτικά, οι διαγωνισμοί Design Competition, Setty Family Foundation Applied Engineering Challenge (AEC), ASHRAE HVAC&R Student Paper Competition και Solar Decathlon αποσκοπούν στη διεύρυνση των θεωρητικών γνώσεων των φοιτητών και την πρακτική εφαρμογή τους ώστε να είναι σε θέση να εφαρμόζουν βέλτιστες πρακτικές και να αναζητούν καινοτόμες λύσεις για την επίλυση κατασκευαστικών προβλημάτων και τη διασφάλιση αειφόρου ανάπτυξης για όλους.
- **Ευκαιρίες επιμόρφωσης & επαγγελματικής ανάπτυξης.** Ειδικότερα για τους φοιτητές μέλη της, η ASHRAE παρέχει προνομιακή πρόσβαση και προμήθεια σε πρόσφατες εκδόσεις της (**ASHRAE Handbook**, τεχνικά εγχειρίδια και εκδόσεις ειδικού ενδιαφέροντος, πρότυπα και τεχνικές προδιαγραφές) και αποστέλλει σε μηνιαία/εβδομαδιαία βάση ενημερωτικά δελτία όπως τα **ASHRAE Journal**, **ASHRAE Insights** και **The HVAC&R Industry eNewsletter** ώστε να διασφαλίζει

έγκυρη και έγκαιρη πληροφόρηση για τεχνολογίες αιχμής. Επιπλέον, ενθαρρύνει τη συμμετοχή των φοιτητών στα συνέδριά της μέσα από την καθιέρωση ειδικής προνομιακής τιμής για την εγγραφή τους. Αξιοσημείωτη είναι και η δυνατότητα αναζήτησης θέσης πρακτικής άσκησης ή εργασίας μέσω του www.ASHRAEJobs.com.

- **Συμμετοχή στα Φοιτητικά Παραρτήματα της ASHRAE.** Τα Φοιτητικά Παραρτήματα της ASHRAE λειτουργούν υπό την αιγίδα των ήδη υφιστάμενων παραρτημάτων σε εθνικό και περιφερειακό επίπεδο και σε στενή συνεργασία με αυτά. Ιδρύονται και δραστηριοποιούνται υπό την καθοδήγηση μελών ΔΕΠ των ακαδημαϊκών μονάδων και πρωταρχικός στόχος τους είναι προσφέρουν στα μέλη τους τη δυνατότητα να απολαμβάνουν τα οφέλη της συμμετοχής σε μία διεθνώς αναγνωρισμένη και δραστήρια επαγγελματική ένωση καθώς και να αλληλεπιδρούν και να δικτυώνονται με μέλη του τοπικού και περιφερειακού παραρτήματος της ASHRAE. Οι δράσεις των φοιτητικών παραρτημάτων αναπτύσσονται στη βάση περιοδικών συναντήσεων και μεταξύ άλλων περιλαμβάνουν ενδεικτικά:
 - Ενημέρωση και υποστήριξη συμμετοχής των φοιτητών στα προγράμματα υποτροφιών και τους διαγωνισμούς της ASHRAE.
 - Διοργάνωση σεμιναρίων, ημερίδων και λοιπών εκδηλώσεων εκπαιδευτικού και τεχνικού χαρακτήρα με θέματα που άπτονται των ενδιαφερόντων των μηχανικών σε εθνικό και διεθνές επίπεδο και περιλαμβάνουν παρουσιάσεις από διακεκριμένους ομιλητές και γνωριμία με κορυφαίους επιστήμονες και παράγοντες του χώρου.
 - Επισκέψεις εκπαιδευτικού και τεχνικού χαρακτήρα εντός ή εκτός των ακαδημαϊκών εγκαταστάσεων.



Συνολικά, τα οφέλη που αναμένεται να αποκομίσουν οι φοιτητές είναι αξιοσημείωτα και αφορούν τόσο στον εμπλουτισμό των γνώσεων και του βιογραφικού τους όσο και στην ανάπτυξη των οργανωτικών και επικοινωνιακών δεξιοτήτων τους. Μέσα από τις συναντήσεις του Φοιτητικού Παραρτήματος της ASHRAE εγκαινιάζεται ανοιχτή γραμμή επικοινωνίας και μεταφοράς τεχνικής γνώσης και τεχνογνωσίας στα μέλη του ενώ ταυτόχρονα προάγεται η ανταλλαγή απόψεων και η δικτύωση με επαγγελματίες και φορείς του χώρου. Επιπλέον, η ενεργή συμμετοχή σε επιτροπές, παρουσιάσεις τεχνικών δοκιμών ή ερευνητικών εργασιών καθώς και στη διοργάνωση συζητήσεων συνεπάγεται ανάπτυξη των δεξιοτήτων της επικοινωνίας, της συνεργασίας, της προσαρμοστικότητας, της επίλυσης προβλημάτων και της οργάνωσης και διαχείρισης χρόνου.

Περισσότερες πληροφορίες για την **ASHRAE** και τις δράσεις του **Φοιτητικού Παραρτήματος της ASHRAE στο ΕΜΠ** καθώς και του Ελληνικού Παραρτήματος της ASHRAE είναι διαθέσιμες στις σχετικές ιστοσελίδες καθώς και στον υπεύθυνο επικοινωνίας κ. Πλ. Πάλλη.

ΣΤΟΙΧΕΙΑ ΕΠΙΚΟΙΝΩΝΙΑΣ

Τηλ. 210-772-3754

Email: plpallis@central.ntua.gr

ΕΛΛΗΝΙΚΟ ΠΑΡΑΡΤΗΜΑ
ΦΟΙΤΗΤΙΚΟ ΠΑΡΑΡΤΗΜΑ ΕΜΠ